



機能性フィルム受託製造サービス

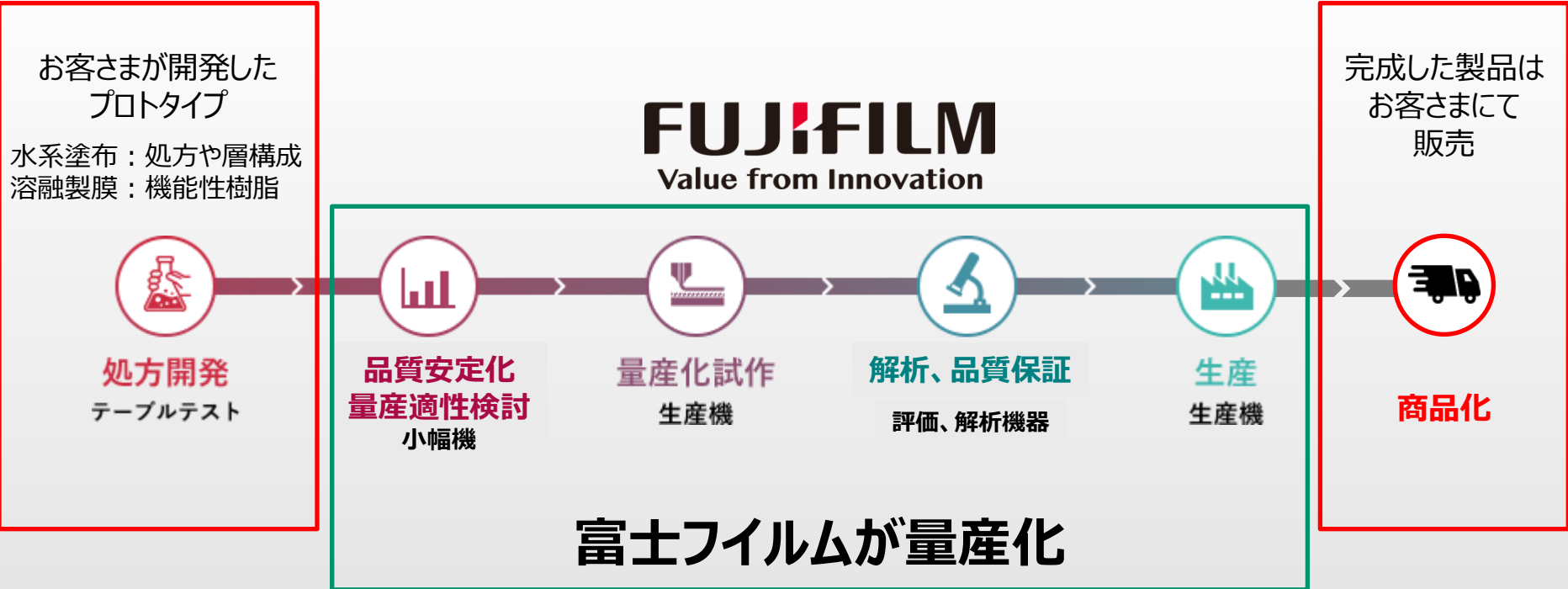
富士フィルム株式会社

経営企画本部 ビジネス開発・創出部

総合力でサービスを提供

モノ作り支援

フィルムのモノ作り力でお客様のフィルム製品の早期商品化を実現



1社では成し得ない
早期商品化に向けて

水系塗布

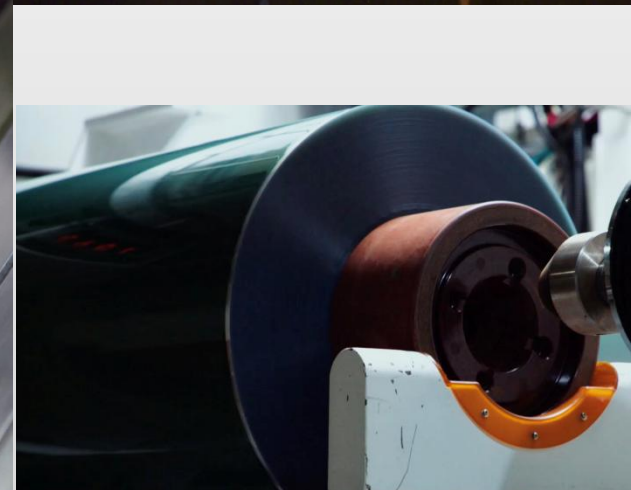
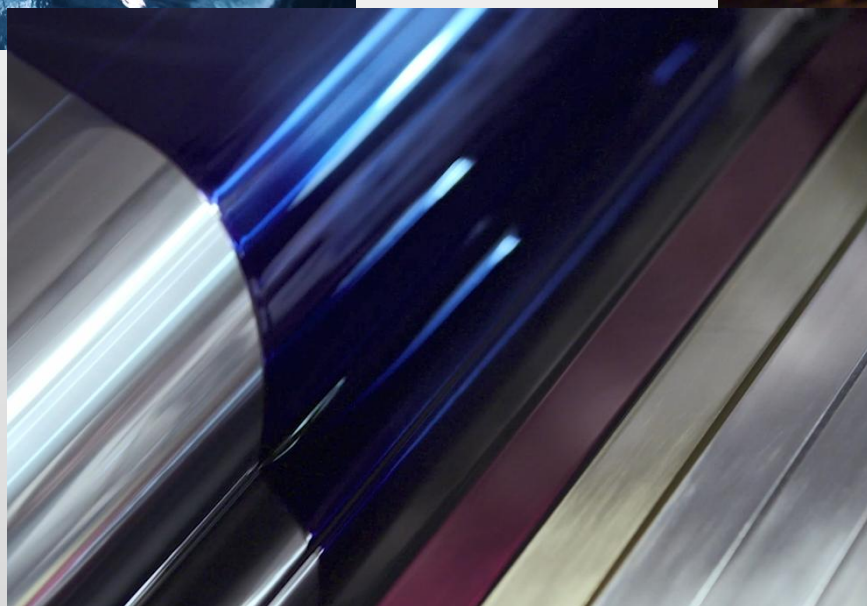
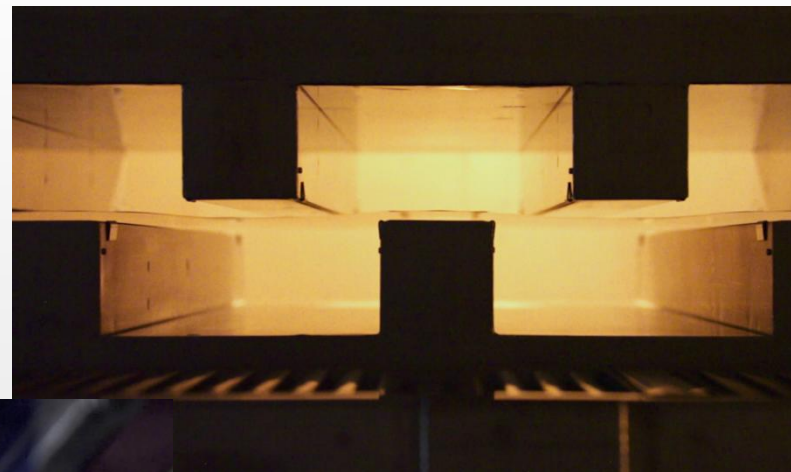
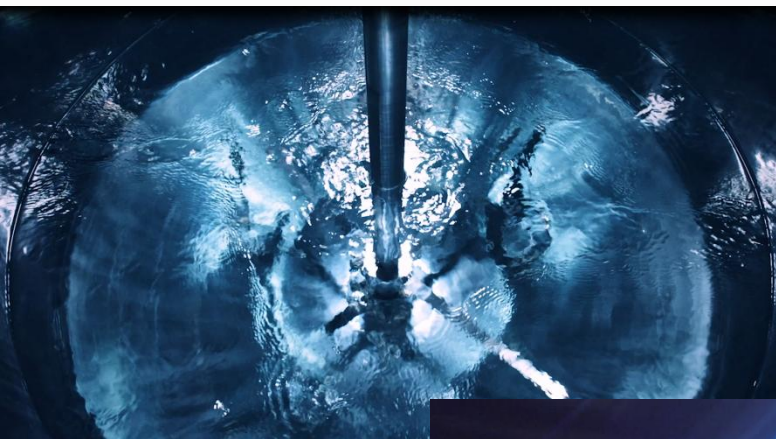
と

溶融製膜

を提供

水系塗布

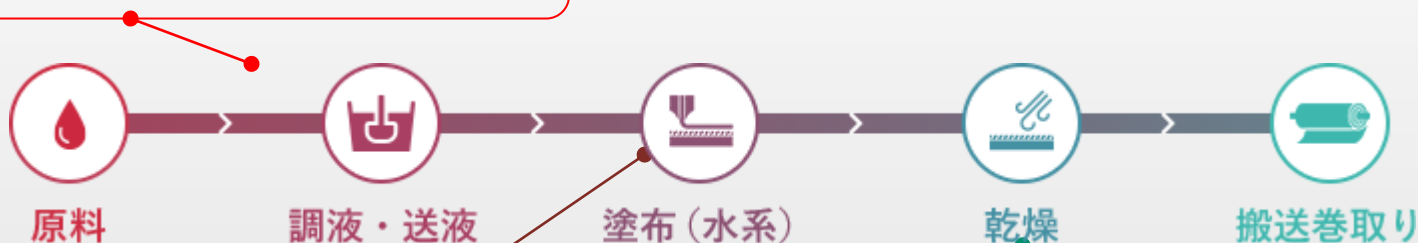
環境を配慮した水溶媒の塗布で、ロール形状の機能性フィルムを提供する技術力



水系塗布による課題解決

「原材料の使いこなし」から、「フィルムの巻き取り」まで一気通貫で進め、ロール形状で提供する技術力

- ✓ 溶けないものを水に溶かす液加工技術
- ✓ ゲル化や凝集を抑制する直前添加技術

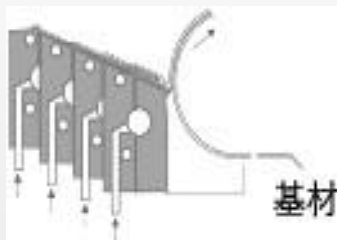


- ✓ 自社で開発した塗布装置
- ✓ 基材の濡れ性を改質
- ✓ 1パスで表裏多層塗布による機能化
- ✓ 同時重層塗布で粒子の分布を制御
- ✓ 2m超えの継ぎ目の無い幅広塗布

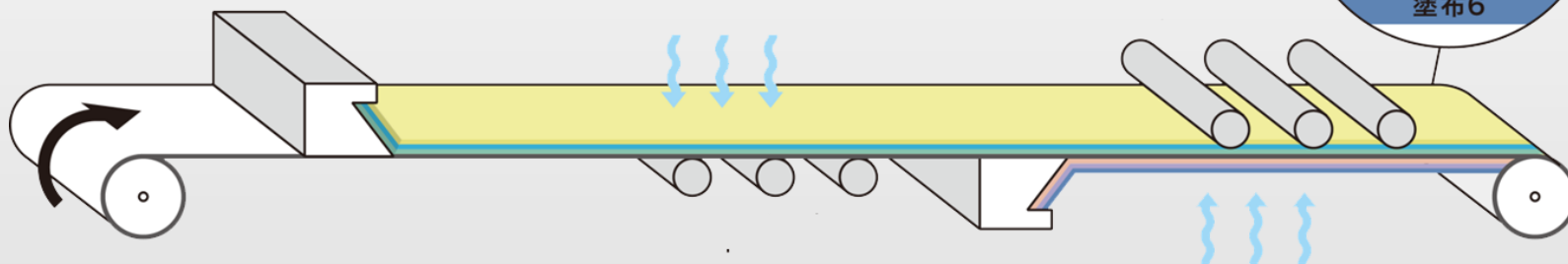
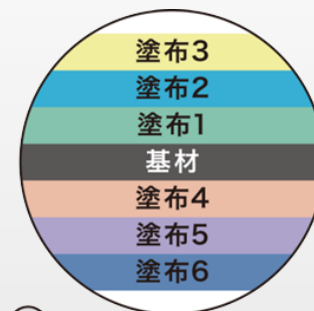
- ✓ ヒビやシワなど欠陥を作らない乾燥風制御
- ✓ 多い塗布量にも対応できる長い乾燥炉
- ✓ 塗布品への熱ダメージを抑える低温乾燥
- ✓ 乾燥風の調整で粒子の分布を制御
- ✓ 塗布品の光反応を抑える暗室生産

独自開発した塗布生産機

1 多層スライド塗布方式

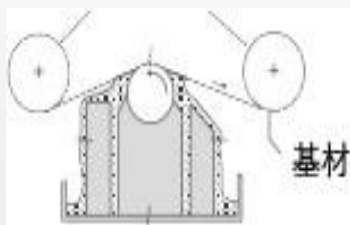


低温乾燥
長い乾燥炉（最長1600m）
両面同時多層塗布（片面20層可能）

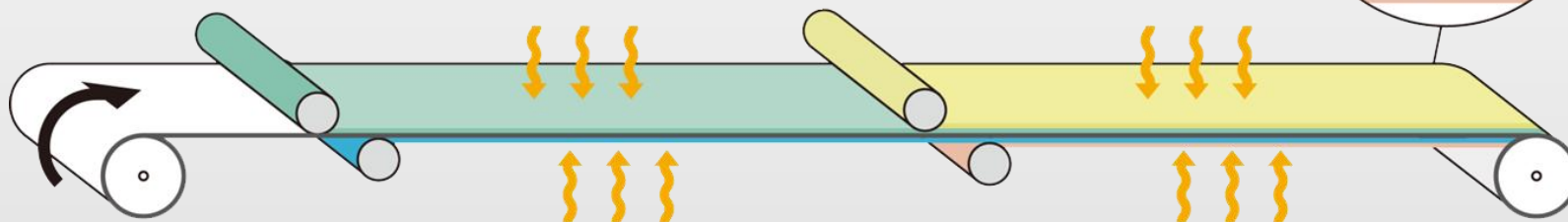
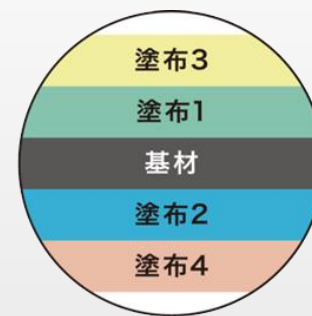


独自開発した塗布生産機

2 広幅バー塗布方式

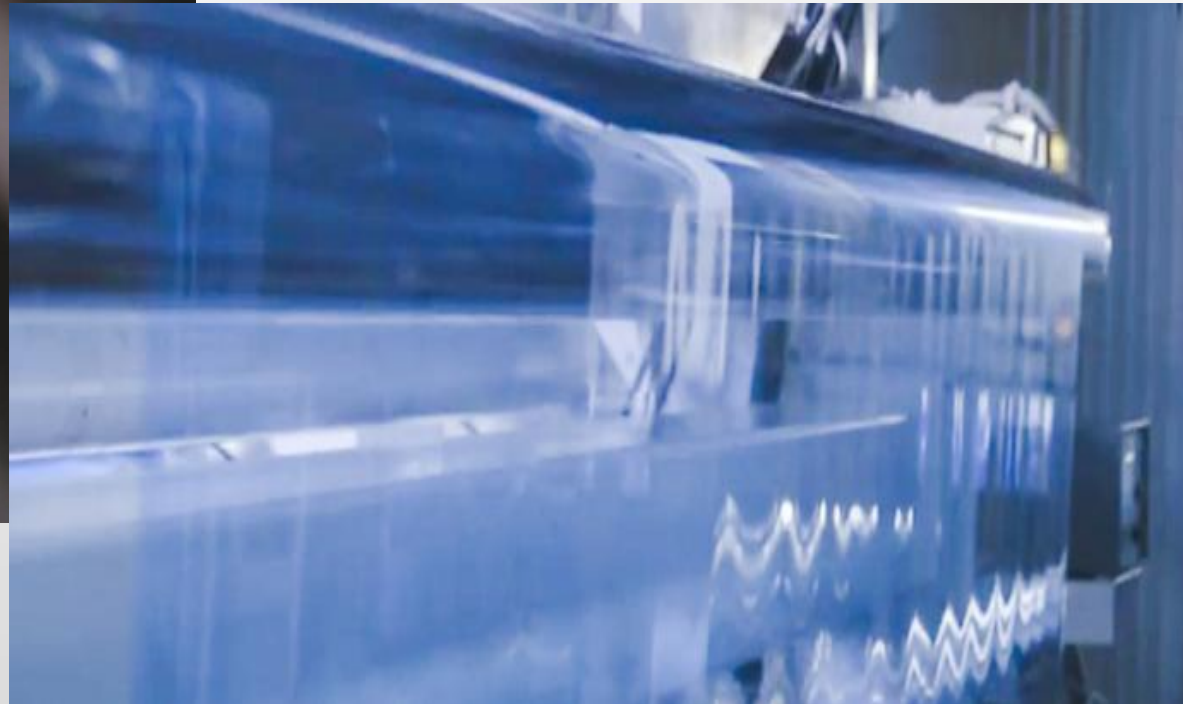


2mを超える広幅での均一な塗布
両面逐次2層塗布可能
最高190℃温風乾燥
塗布直後から非接触浮上乾燥
アニール設備も併設



熔融製膜

次工程で使い易い機能を付与した支持体を作り出す技術力

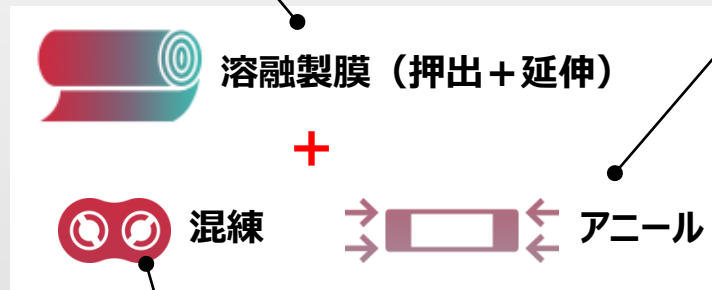


溶融製膜による課題解決

次工程で使用し易い機能を付与した支持体を作り出す技術力

- ✓ スケールに対応した溶融製膜設備
- ✓ 高平滑を実現する押出キャスト技術
- ✓ 異物を除去 高精度メルトフィルター
- ✓ 密着や帯電、塗れ性など機能付与するインラインコート

- ✓ 基材の熱寸法安定性の向上



- ✓ 添加剤によりフィルムを高機能化する混練技術

総合力による課題解決

多種多様なフィルム製品を短納期で量産化した実績をもとに、性能評価・品質保証を実現する技術力

✓ 必要に応じてお客さまの処方改良を支援

✓ オンライン/オフライン検査による品質保証



処方開発
テーブルテスト

性能向上検討
テスト機

量産化試作
生産機

性能評価
評価機

生産
生産機

✓ 生産機を完全にシミュレートするテスト機と豊富な量産化経験に基づく課題発掘力

✓ 多種多様な塗布機で広い選択肢を提供

✓ 工場内の解析部門で即時分析し原因究明



実績



包装材料
光学材料
電池材料
印刷材料

etc...

お客様の声

- ・商品化を間に合わせるには複数引き合いなど出来ない状況だったが、実力ある富士フィルムと組み、完全シミュレーションした小幅機等活用頂いたため、面談から4か月で広幅サンプル試作を成功できた。
- ・写真フィルムや光学フィルムなどの品質において、非常に厳しい業界での実績があり、安心感がある。
- ・フィルム商品化に長けた経験と技術が豊かな人材が全体を見て支援してくれるため、安心できる。

富士フィルムの機能性フィルム受託製造サービス

お客さまの価値ある製品を
1社では成し得ない早期の商品化で市場へ



ものづくり共創FACTORY

検索



水系塗布と熔融製膜のお困りごと解決と量産化

